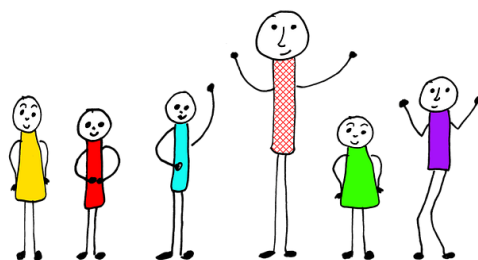




Základní škola a Mateřská škola Přáslavice 18,
příspěvková organizace

Zápis dětí do mateřské školy k 1. 9. 2019



Termín zápisu: 2. 5. 2019 od 9.00 do 15.30 hodin.

Místo zápisu: MŠ Přáslavice 246 - budova na sídlišti.

Tento den je zároveň dnem otevřených dveří v MŠ. Zveme Vás nejen k zápisu, ale i k prohlídce naší mateřské školy s dítětem.

Ze závažných důvodů je možné domluvit s ved. uč. MŠ telefonicky náhradní termín uskutečnění zápisu (739 559 081).

Rádně vyplněné žádosti o přijetí dítěte do předškolního zařízení **budou přijímány v budově MŠ do 10. 5. 2019.**

Po 10. 5. 2019 až do ukončení správního řízení nebudou přijímány další žádosti.

Předškolní zařízení je oprávněno přijmout pouze dítě, které se podrobilo stanoveným pravidelným očkovaním, má doklad, že je proti nákaze imunní nebo se nemůže očkování podrobit pro trvalou kontraindikaci (§ 50 zákona č. 258/2000 Sb., o ochraně veřejného zdraví a o změně některých souvisejících zákonů, v platném znění).

Zákonní zástupci dítěte si k zápisu do MŠ s sebou přinesou rodný list dítěte, očkovací průkaz dítěte mladšího 2,5 let, a svůj občanský průkaz.

Rozhodnutí, kterým se vyhovuje žádosti o přijetí dítěte k předškolnímu vzdělávání (rozhodnutí o přijetí), se oznamují zveřejněním seznamu dětí pod přiděleným registračním číslem na nástěnce v Mateřské škole po dobu 15 dnů nejpozději 20. 5. 2019.

Rozhodnutí o přijetí (případně nepřijetí) dítěte **bude vydáno zákonným zástupcům osobně (případně doporučeně) v termínu, který jim bude sdělen emailem, nejpozději 7. 6. 2019.**

V měsíci červnu proběhne v mateřské škole první informativní schůzka s rodiči nově přijatých dětí a budou zahájeny adaptační hodiny dětí s rodiči v MŠ.

Těšíme se na Vás!

Za mateřskou školu: Eva Spurná, vedoucí učitelka