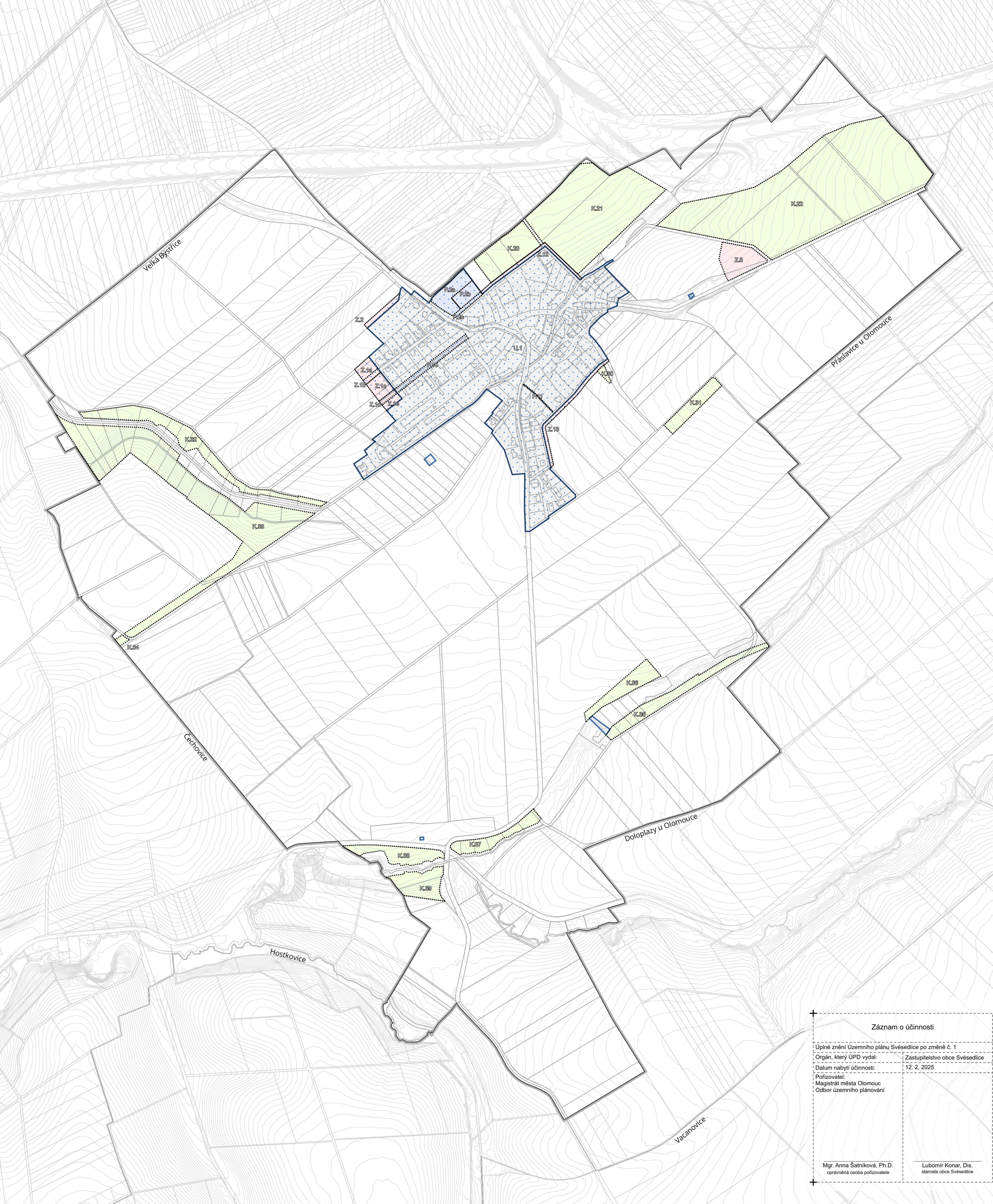


- Legenda**
- Závazné jevy**
- zastavěné území
 - hranice zastavěného území k 11. 12. 2023
- plochy změn**
- P.P. plocha přestavby s indexem
 - K.P. plocha změny v krajíně s indexem
 - Z.P. zastavitelná plocha s indexem
- ostatní prvky**
- U.1 část územního plánu zpracovaná s prvky regulačního plánu
- Informativní jevy**
- hranice správního území obce
 - hranice katastrálního území
 - katastrální mapa
 - vrstevnice, morfologie
- pozn.** kresba mimo správní území obce Svěsdice je pouze informativní



gogolák + grasse

gogolák + grasse s.r.o.
 Ing. arch. Ivan Gogolák, Ph.D.
 Ing. arch. Lukáš Grasse
 Jevaněvova 515/4, Michle, 140 00 Praha 4
 IČO: 07596232
 DIČ: CZ07596232

Ing. arch. Ivan Gogolák, Ph.D.
 Ing. arch. Lukáš Grasse
 Ing. arch. Karolína Řízek Čechová

Obec Svěsdice
 Svěsdice 58, 783 54, Přáslavice
 Odbor územního plánování
 Magistrát města Olomouc
 Hynaisova 10
 779 11 Olomouc

Úplné znění
 Územního plánu Svěsdice
 po změně č. 1

Výkres základního
 členění území

Ing. arch. Lukáš Grasse, CKA 4542

Záznam o účinnosti

| | |
|---|---|
| Úplné znění Územního plánu Svěsdice po změně č. 1 | Zastupitelstvo obce Svěsdice |
| Orgán, který ÚPD vydal: | |
| Datum nabytí účinnosti: | 12. 2. 2025 |
| Pořizovatel: | Magistrát města Olomouc Odbor územního plánování |