

dne **12. 3. 2024** od **7:30** do **14:30** hodin

Plánovaná odstávka zahrnuje tyto lokality:**Doloplazy (okres Olomouc)**

č. p. 1-21, 23-46, 48-52, 54-67, 69-92, 94, 95, 96, 98, 99, 101-140, 142-146, 148-164, 166, 167, 169-184, 186, 188-202, 204-225, 227-342, 346-409, 411, 412, 414-419, 422, 424, 425, 428-432, 434, 439, 447

kat. území **Doloplazy u Olomouce** (kód **630501**): parcelní č. P. 40, 18/2, 95/3, 115, 121/2, 238/2, 342, 384, 454, 456/1, 471, 479, 521, 705, 710, 777, 902, 988/2, 1426, 1673/1

Svésedlice (okres Olomouc)

č. p. 1, 2, 3, 5-15, 18-23, 25-48, 50-72, 74, 75, 80, 84, 85, 92, 97, 98, 104

kat. území **Svésedlice** (kód **760315**): parcelní č. 22/2, 29/1, 68, 204/24, 204/25, 204/28, 204/29, 204/31, 204/32, 204/33, 204/34, 238/66, 238/67, 238/68, 247/25, 247/136, 247/138, 247/142, 247/144, 247/145, 247/146, 247/147, 247/148, 247/150, 247/151, 247/153, 247/154, 247/156, 253/8, 260/1, 262/1, 264

Tršice (okres Olomouc)

část obce **Hostkovice**

č. p. 1, 2, 4-15, 17-33, 37, 38, 39, 40, 42, 45, 46, 50, 54, 56, 58, 59, 60, 63, 66, 68, 69, 70, 72, 75, 76, 77, 86, 88, 90, 91, 92, 93, 95, 96, 97, 99, 100, 101

č. ev. 2, 3

kat. území **Hostkovice** (kód **759252**): parcelní č. 10, 15/18, 15/21, 19/3, 36/4, 42, 70/22, 70/27, 70/41, 70/61, 70/62, 70/64, 70/65, 70/69, 70/70, 70/75, 70/76, 70/77, 101/21, 101/24, 101/25, 101/26, 101/29, 107, 108/10, 109/2, 155/2, 186/2, 248, 250, 251, 257/1

část obce **Tršice**

č. p. 78

část obce **Vacanovice**

č. p. 1-11, 13-18, 20-36, 39, 40, 45

č. ev. 3

kat. území **Vacanovice** (kód **775924**): parcelní č. 17/2, 30/2, 55/5, 57/1, 158/1

UPOZORNĚNÍ

Dotčené zařízení distribuční soustavy je nutné i v době odstávky považovat za zařízení pod napětím, a proto vás žádáme o dodržení všech zásad bezpečnosti a provedení opatření potřebných k zamezení případných škod na zdraví a majetku. | Provozovatelé výroben elektřiny jsou povinni zajistit přerušení dodávky elektřiny z výroby do vypnutého úseku distribuční soustavy.

NEJDE VÁM ELEKTŘINA...

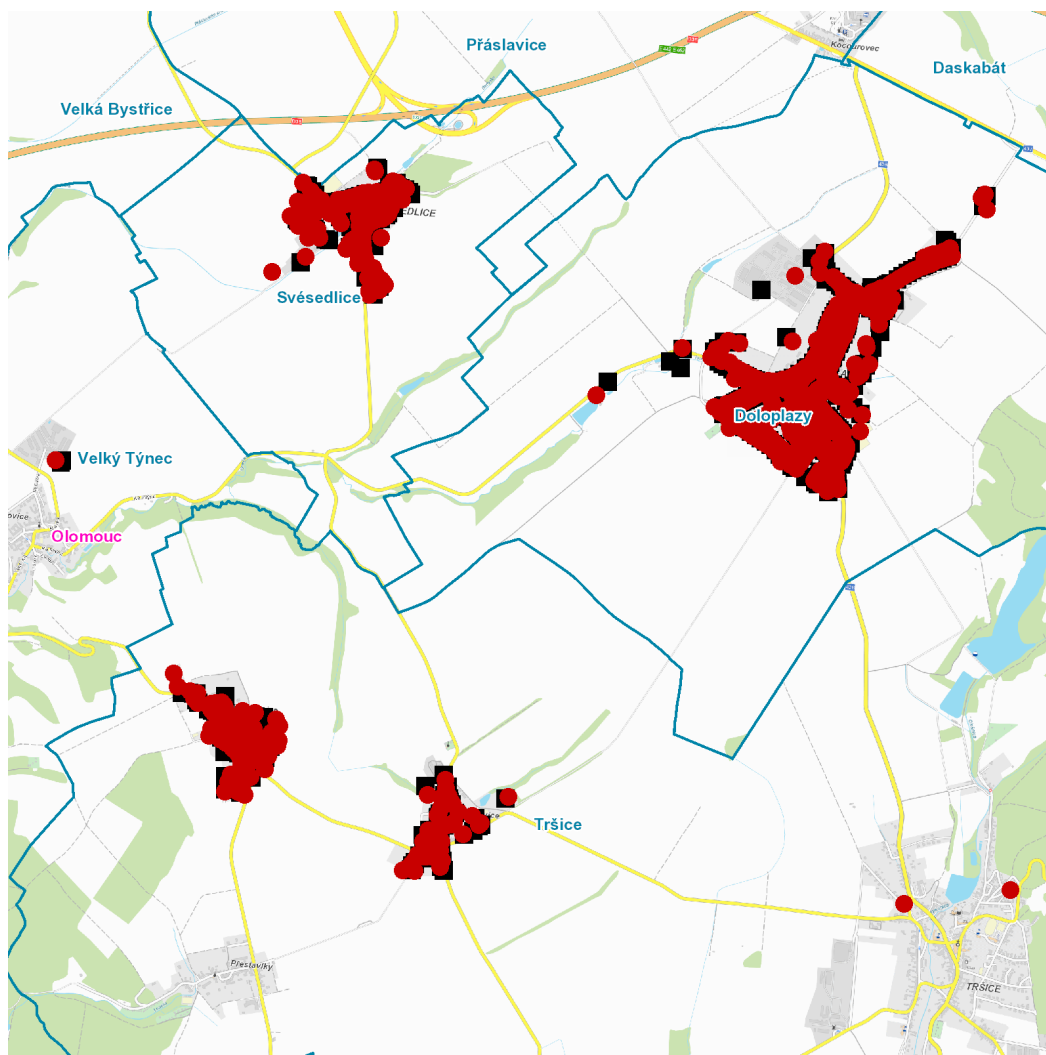
TIP: Registrujte se zdarma na www.cezdistribuce.cz/sluzba a informace o odstávkách elektřiny budete dostávat e-mailem nebo SMS. U poruch zasíláme SMS s předpokládanou dobou obnovení dodávek. | Aktuální stav dodávek elektřiny na konkrétní adrese zjistíte snadno, rychle a bez registrace na portále **Bez Šťávy** (www.bezstavy.cz).

kat. území **Tršice** (kód **768871**): **parcelní č. 249**

kat. území **Čechovice** (kód **618845**): **parcelní č. 349/24**

UPOZORNĚNÍ

Dotčené zařízení distribuční soustavy je nutné i v době odstávky považovat za zařízení pod napětím, a proto vás žádáme o dodržení všech zásad bezpečnosti a provedení opatření potřebných k zamezení případných škod na zdraví a majetku. | Provozovatelé výroben elektřiny jsou povinni zajistit přerušeni dodávky elektřiny z výroby do vypnutého úseku distribuční soustavy.

dne 12. 3. 2024 od 7:30 do 14:30 hodin

Orientační mapový podklad odstávkou dotčených lokalit

VYSVĚTLIVKY

- – adresy dotčené odstávkou elektřiny
- – místa připojení k elektrické síti dotčená odstávkou

INFORMACE ZASLÁNA

IDDS: hmcbebp (Obec Doloplazy)
IDDS: 2uzaw5b (Obec Svědlice)
IDDS: wsvbawp (Obec Tršice)
IDDS: uqkbams (Obec Velký Týnec)